

LES WEBINAIRES

Protection de l'enfance



L'essentiel
en 1 journée
sans se
déplacer !

SÉMINAIRES DE FORMATION à DISTANCE D'UNE JOURNÉE
(via ZOOM®)

PROGRAMME 2023-2024

PRÉSENTATION

Lors de la crise sanitaire, l'École de la Protection de l'Enfance a organisé des séminaires à distance à destination des professionnels de la protection de l'enfance du fait d'une conjoncture bien spécifique. Cependant, les retours des participants ont montré combien ils répondaient à des besoins de formation réels. Et le dispositif "distanciel" a été reconnu par l'ensemble des participants comme un facilitateur pour l'accès à la formation au regard des contraintes de ressources humaines actuelles sur le terrain (disponibilité immédiate, inscription possible en dernière minute, absence de déplacement, "replay" du webinaire,...) ou des contraintes de grande distance pour les professionnels des territoires ultramarins par exemple.

L'École de La Protection de L'enfance propose donc depuis, plusieurs séminaires à distance appelés webinaires Protection de l'enfance qui s'inscrivent en complément de son cursus de formation pour les cadres et de ses séminaires thématiques en présentiel. Les thématiques s'enrichissent chaque année au vu des besoins exprimés par les stagiaires ou leurs hiérarchies auprès de l'École. Les intervenants extérieurs ont été choisis pour leur expertise de terrain reconnue et leur expérience d'enseignement.

PUBLIC: professionnels du secteur public ou privé dont la mission est en lien avec l'enfance en danger, la protection de l'enfance, les droits de l'enfant, le soutien aux familles. Pas de niveau de diplôme minimum exigé. Chaque module réunira un nombre de stagiaires permettant de combiner enseignements théoriques et analyse de cas pratiques.

TARIFS : Entre 250 € et 480 € nets selon les formats (Exonération de la TVA selon l'Article 261-4-4.a du Code générales impôts). Ce tarif comprend les frais pédagogiques (enseignement, documentation remise, frais administratifs). Un ou plusieurs webinaires peuvent être choisis par le stagiaire (voir bulletin en dernière page).

Les formations de
l'École de la Protection
de l'Enfance sont
accessibles
aux personnes en
situation de handicap.
Référente :
Florence Barbier
Tel : 01 53 10 24 10
florence.barbier@ecole-
protectionenfance.com

Séminaires à distance organisés par l'ACTION SOCIALE,
organisme de formation portant l'École de la Protection de l'enfance

> Déclaration de Formation n°11753620475, certifié Qualiopi au titre de ses actions de formation
(Certificat B02607 émis le 29/11/2021 disponible sur www.ecoleprotectionenfance.com)



La certification qualité a été délivrée
au titre de la catégorie d'action suivante :
ACTIONS DE FORMATION

WEBINAIRES

DÉLAISSEMENT PARENTAL
Approches juridique, professionnelle et clinique

2 JOURS
10 heures

TARIF :
480€

10
OCTOBRE
2023

JOUR 1 - Délaissement parental : approche juridique et enjeux professionnels

Intervenant : Philippe Fabry, sociologue, formateur, membre du CA du Conservatoire national des archives et de l'histoire de l'éducation spécialisée et de l'action sociale (CNAHES) et de l'association pour l'histoire de la protection judiciaire des mineurs (AHPJM).



19
OCTOBRE
2023

JOUR 2 - Délaissement parental : Approche clinique par la théorie de l'attachement

Intervenante : Dr Anne Raynaud, psychiatre, fondatrice et directrice générale de l'Institut de la Parentalité, auteure notamment de "La sécurité émotionnelle de l'enfant : comment l'aider à se construire grâce au lien d'attachement" (Ed. Marabout, 2019).



WEBINAIRE+

VIOLENCES SEXUELLES FAITES AUX ENFANTS
Mieux détecter - Mieux accueillir la parole - Mieux appréhender l'impact

1 JOUR
6 heures

TARIF :
300€

2 DATES AU
CHOIX

14
NOVEMBRE
2023

◆ **Mieux mesurer les enjeux autour de ce fléau**

L'ampleur du phénomène, la difficulté à entendre ces violences y compris en protection de l'enfance - Ce que ressentent les enfants victimes de ces agressions et ce que cela produit à l'âge adulte.

◆ **Mieux détecter les violences sexuelles subies par les enfants que vous accompagnez dans le cadre de votre métier**

Connaître les mécanismes qui se mettent en place chez la victime pendant et après l'agression - Reconnaître de s signes, indices, susceptibles d'évoquer des violences sexuelles passées et/ou présentes vécues par l'enfant.

◆ **savoir accueillir la parole de l'enfant qui se dévoile** : Etre mieux préparé pour recevoir la parole de l'enfant lorsqu'il se dévoile, lorsqu'il appelle à l'aide, ou témoigne de ces violences y compris en protection de l'enfance - Entendre plus qu'écouter. Croire avant de douter. Les dégâts de l'approche inverse.

◆ **Mieux appréhender l'impact de la détection sur la victime et son environnement** : Mieux comprendre l'impact de la détection des violences sur la victime, sur son environnement familial et social, sur son agresseur, sur les équipes professionnelles aussi...pour mieux accompagner à court et plus long terme la victime.

2h00 seront consacrées aux questions-réponses avec les participants pour approfondir les connaissances pré-sentées en lien avec la pratique.

Intervenante : Martine Nisse, co-fondatrice et directrice du Centre des Buttes-Chaumont, spécialisé dans la prise en charge thérapeutique des victimes et des auteurs de violences familiales et extra-familiales, thérapeute familiale.



En présence d'Emma Etienne, présidente de l'association speak ! qui livrera, par son témoignage, des éclairages complémentaires.

10h00-13h00
14h00-17h00

Taux de satisfaction
année précédente :
17/20

WEBINAIRE+

LA PRISE EN COMPTE DES PROCHES DE L'ENFANT
QUELLE FINALITÉ ? QUELS OBSTACLES ? QUELS OUTILS ? QUELS POSSIBLES ?

1 JOUR
6 heures

TARIF :
300€

16
NOVEMBRE
2023

◆ **Travailler avec les proches**

Ce que l'on sait des attentes et besoins en la matière des jeunes accompagnés dans le cadre de l'ASE - Approche anthropologique et juridique de la place des proches en France - Les nouveaux enjeux du placement chez les Tiers digne de confiance - Quels outils pour mieux prendre en compte l'entourage de l'enfant : présentation d'exemples Français et étrangers.

◆ **Les conférences familiales**

Origine de la pratique et principes d'organisation - Principes d'organisation de la conférence familiale, déroulement - Présentation concrète d'une conférence familiale - Le passage à l'âge adulte, un révélateur du manque d'adultes proches. Les déclinaisons des conférences familiales.

Intervenants : Philippe Fabry, formateur spécialiste de ces questions, Laurent sochard, membre fondateur du Laboratoire des Conférences familiales.



10h00-13h00
14h00-17h00

Taux de satisfaction
année précédente :
16, 5/20

WEBINAIRE+

NOUVEAU !

ACCUEIL ET RECUEIL DE LA PAROLE DES ENFANTS VICTIMES

Les principales balises à connaître pour mieux les soutenir

1 JOUR
6 heures

TARIF :
300€

2 DATES AU
CHOIX

14
DÉCEMBRE
2023

Ou

30
AVRIL
2024

10h00-13h00
14h00-17h00

◆ Les bases de l'accueil de la parole d'un enfant victime qui se dévoile

Mise en contexte et définition des périmètres respectifs de l'accueil et du recueil de la parole des enfants victimes - Accueillir la parole d'un enfant qui se confie/ se dévoile, qu'est-ce que cela implique pour l'enfant, pour le professionnel qui y est confronté, pour les autres ? Quels enjeux pour l'après ? - Les attitudes à favoriser / Les attitudes à éviter que l'on soit travailleur social, professeur, acteur éducatif, social, médical, judiciaire, pour le bien être de l'enfant comme pour la suite du processus, ...

◆ Les bases du recueil de la parole d'un enfant victime lors d'une audition

L'Intérêt du recueil de la parole : l'audition d'un enfant victime : à quoi ça sert ? - Le process du recueil de la parole : dans quel cadre ? avec quelles techniques, quels outils, quelle posture pour l'enquêteur ?

L'UAPED : genèse et fonctionnement - Le protocole du NICHD : genèse, structure et décryptage - Les points de vigilance pour celui qui recueille la parole et les enseignements à en tirer pour les professionnels qui accompagnent l'enfant en amont et en aval.

Intervenantes : Magalie Carcel, conseillère technique de Service social auprès du DASEN d'Ille-et-Vilaine, adjointe au responsable départemental du service social en faveur des élèves (Education Nationale), formatrice spécialisée notamment sur la problématique de l'accueil de la parole des enfants victimes. Cécile Peronnet, adjudante de gendarmerie, enquêtrice sur les violences intrafamiliales à la brigade de protection des familles de Rennes menant des auditions d'enfants victimes, formatrice au recueil de la parole.



AVERTISSEMENT : Il ne s'agit pas là de former des professionnels à l'audition des victimes (des formations spécifiques existent pour les enquêteurs chargés de ces auditions). En leur partageant les bases des techniques d'accueil et d'audition des enfants victimes, il s'agit là de sensibiliser les professionnels du champ éducatif, social, médical, judiciaire, aux faux pas à éviter, favoriser les bons réflexes, et leur permettre de mieux soutenir en amont et en aval les enfants qu'ils accompagnent.

WEBINAIRE

19
DÉCEMBRE
2023

10h00-12h30
14h00-16h30

satisfaction année
précédente :
15,2/20

SITUATIONS DE DANGER OU DE RISQUE DE DANGER

Des outils pour mieux évaluer en protection de l'enfance

1 JOUR
5 heures

TARIF
250€

◆ Construire un référentiel : élaborer et utiliser une grille.

◆ Conduire une évaluation : conduire l'évaluation et impliquer les autres acteurs, à travers divers exemples de référentiels (HAS notamment mais pas exclusivement).

Intervenant : Thierry Arnoux, formateur, coordinateur pédagogique à l'Ecole de la protection de l'enfance.



AVERTISSEMENT : Il s'agit d'une approche globale et diversifiée de la construction et de l'utilisation de référentiels.

Pour une approche exclusivement ciblée sur le référentiel HAS un webinaire est également proposé le 21 mars 2024 (voir p.suivante).

WEBINAIRE+

L'AFFECTION DANS LA RELATION ÉDUCATIVE

Le pourquoi du comment à l'aune de la théorie de l'attachement

1 JOUR
6 heures

TARIF :
300€

◆ Etude de ce que disent les anciens mineurs confiés de leur vécu du placement

En particulier sur le plan affectif, sur les relations avec les professionnels qui les ont accompagnés.

◆ Retour sur les bases de la théorie de l'attachement :

Ce qu'elle nous apprend sur les besoins de sécurité affective de l'enfant pour son bon développement, les manifestations et les effets des attachements insécures.

◆ Quels enseignements pour les pratiques ?

Comment revisiter la relation éducative en tenant compte des besoins des jeunes, et à la lumière de la théorie de l'attachement ? Après la "Bonne distance" la "Juste proximité"... Au delà des formules toutes faites, comment laisser place plus simplement à la spontanéité dans la relation éducative, à l'affection, dans une dimension sécurisante pour l'enfant ?

Intervenants : Fabien Bacro, maître de conférences HDR en psychologie du développement, titulaire de la chaire EnJeux "Prendre soin des enfants et des jeunes pour leur bien-être". Christian Haag, moniteur-éducateur en foyer départemental d'accueil d'urgence, ancien mineur confié, auteur de "Le murmure des démons" (Ed Nombre 7, 2019).



11
JANVIER
2024

10h00-13h00
14h00-17h00

WEBINAIRE+

NOUVEAU !

L'ÉVALUATION DU DANGER OU DU RISQUE DE DANGER POUR L'ENFANT

Le référentiel national de la Haute Autorité de Santé (HAS)

1 JOUR
6 heures

TARIF :
300€

21
MARS
2024

10h00-13h00
14h00-17h00

◆ **Quelle méthode et quelle structuration du référentiel ? Quels sont les supports théoriques qui les soutiennent ?**
Présentation globale des différents livrets : Comment l'appréhender pour en faciliter sa compréhension ?
L'appui théorique traversant l'ensemble des livrets et de la boîte à outils : un socle de connaissances probantes (préambule).

◆ **Comment soutenir l'implémentation de ce référentiel par l'organisation ? Quels objectifs prioritaires ?**
Les nouveaux enjeux de la participation de l'enfant, de sa famille, des tiers et des partenaires dans l'évaluation
Soutenir les professionnels, valoriser les compétences internes (livret 1)- Structurer le dispositif (livret 2) - les process et procédures.

◆ **Quelle base méthodologique commune d'intervention ? Quelles clés, quels outils ? Quelle posture professionnelle ?**

Intervenantes : Catherine Claveau-Milanetto, consultante, spécialiste des droits de l'enfant et de la protection de l'enfance, ancienne cheffe de service à la HAS, et conseillère enfance auprès de la Défenseure des enfants notamment. Educatrice spécialisée de formation et diplômée d'art-thérapie. Karine Senghor, directrice générale de l'Action Sociale et de l'Ecole de la Protection de l'Enfance, organisatrice des Assises Nationales de la Protection de l'Enfance.



WEBINAIRE

LES 1000 PREMIERS JOURS

Ce qui se joue dans la construction de l'individu entre 0 et 3 ans et les enseignements à en tirer

1 JOUR
5 heures

TARIF :
250€

30
JANVIER
2024

10h00-12h30
14h00-16h30

Taux de satisfaction
année précédente :
16,7/20

◆ **Les apports théoriques des principaux scientifiques.**

Les apports théoriques des principaux scientifiques avec un focus sur les constats et recommandations de la commission sur les 1000 premiers jours présidée par Boris Cyrulnik.

◆ **Les 1000 premiers au regard des besoins fondamentaux de l'enfant.**

Quelles conséquences à l'adolescence puis à l'âge adulte en cas de relations affectives dysfonctionnelles ou d'absence de relations affectives, d'isolement, ou de violence, chez le tout petit ? Quelles exigences en ressort-il pour les divers professionnels concernés au regard de la construction du projet de vie de l'enfant, du PPE, du choix des mesures, de leur suivi et de l'évaluation de leur pertinence.

Intervenantes : Pr Priscille Gerardin, responsable des unités universitaires de Psychiatrie de l'enfant et de l'adolescent et Chef du pôle de Psychiatrie Enfants et adolescents, CHU du Rouvray et Dr Marie-Paule Martin-Blachais, auteure du rapport sur "Les Besoins fondamentaux de l'enfant en Protection de l'enfance", présidente du comité scientifique et pédagogique de l'Ecole de la protection de l'enfance.



WEBINAIRE

NOUVEAU !

PPE : DU PROJET DE L'ENFANT AU PROJET POUR L'ENFANT

1 JOUR
5 heures

TARIF :
250€

8
FÉVRIER
2024

10h00-12h30
14h00-16h30

◆ **PPE : quel sens ? Quelle finalité ?**

◆ **Quelles personnes impliquées ? Comment mieux associer l'enfant, la famille, l'entourage ?**



◆ **Comment le construire : quels freins ? Comment les dépasser ? Quels enjeux en termes de coordination, de coopération et de secret professionnel ?**



Intervenants : Nicolas Baron, directeur de l'Institut Départemental de l'Enfance et de la Famille d'Indre-et-Loire, ancien directeur de la Prévention, de la protection de l'enfant et de la Famille de ce département. Thierry Arnoux, formateur et coordinateur pédagogique à l'Ecole de la Protection de l'Enfance.





PUBLIC DES WEBINAIRES

Professionnels et cadres professionnels du secteur public ou privé dont la mission est en lien avec l'enfance en danger, la protection de l'enfance, les droits de l'enfant, le soutien aux familles. Pas de niveau de diplôme minimum exigé. Professionnels avec des profils éducatifs, sociaux, médicaux ou paramédicaux, juridiques ou judiciaires et managers des équipes et services concernés.

WEBINAIRE	LIENS D'ATTACHEMENT ET BESOINS FONDAMENTAUX DE L'ENFANT Les nouveaux paradigmes de la protection de l'enfance	1 JOUR 5 heures	TARIF : 250€
12 MARS 2024 10h00-12h30 14h00-16h30 Taux de satisfaction année précédente : 17,6/20	<p>◆ Les besoins fondamentaux de l'enfant en protection de l'enfance : de quoi parle-t-on ? Présentation des 7 besoins fondamentaux de l'enfant et focus sur le méta- besoin de sécurité. Quelles exigences en ressort-il pour les care givers et professionnels autour de l'enfant ? Que faut-il regarder pour évaluer la satisfaction de ces besoins ?</p> <p>◆ Théorie de l'attachement : mieux comprendre ce qui se joue dans les liens pour mieux évaluer les besoins de l'enfant, les situations, les mesures. Présentation des notions de base de la théorie de l'attachement pour pouvoir porter un regard nouveau sur les liens qu'ont les enfants avec leur figure d'attachement (parents, professionnels, autres) et l'impact des ces liens sur leur développement et leur bien être., et revisiter les situations que l'on évalue, les modalités d'accompagnement des personnes, voire le projet de vie des enfants.</p> <p>Intervenantes : Dr Marie-Paule Martin-Blachais, auteure du rapport sur "Les Besoins fondamentaux de l'enfant en Protection de l'enfance", directrice scientifique de l'Ecole de la protection de l'enfance et Dr Anne Raynaud, psychiatre, Fondatrice et directrice générale de l'Institut de la Parentalité, auteure notamment de "La sécurité émotionnelle de l'enfant : comment l'aider à se construire grâce au lien d'attachement" (Ed. Marabout, 2019).</p>	 	

WEBINAIRE	DROITS ET INTÉRÊT SUPÉRIEUR DE L'ENFANT Une responsabilité de tous et de chacun	1 JOUR 5 heures	TARIF : 250€
16 MAI 2024 10h00-12h30 14h00-16h30 Taux de satisfaction année précédente : 17/20	<p>◆ Droits de l'enfant et Intérêt supérieur : de quoi parle-t-on ? Genèse, définitions, mise en regard théorique de ces concepts avec la boussole des besoins fondamentaux de l'enfant.</p> <p>◆ En pratique : quelle traduction ? Pourquoi et comment mieux respecter les droits de l'enfant dans les pratiques professionnelles pour évaluer les situations comme pour accompagner au quotidien, y compris dans un contexte complexe ? Comment s'articulent en pratique droits de l'enfant, intérêt supérieur et besoins fondamentaux de l'enfant. Illustrations concrètes, études de cas.</p> <p>Intervenantes : Geneviève Avenard, Défenseure des enfants de 2014 à 2020. Dr Marie-Paule Martin-Blachais, auteure du rapport sur "Les Besoins fondamentaux de l'enfant en Protection de l'enfance", présidente du comité scientifique et pédagogique de l'Ecole de la protection de l'enfance.</p>	 	

WEBINAIRE+	OUTILS POUR LE SOUTIEN À LA PARENTALITÉ : FOCUS SUR LE QUÉBEC	1 JOUR 6 heures	TARIF : 300€
DATES ET PROGRAMME DÉTAILLÉ À VENIR	<p>◆ Quelle approche du soutien à la parentalité au Québec ?</p> <p>◆ Quels outils pour mesurer l'engagement parental ?</p> <p>◆ Focus sur la rétroaction vidéo développée par l'équipe du Pr George Tarabulsy auprès des familles au Québec.</p> <p>Philippe Fabry, sociologue, formateur, membre du CA du Conservatoire national des archives et de l'histoire de l'éducation spécialisée et de l'action sociale (CNAHES) et de l'association pour l'histoire de la protection judiciaire des mineurs (AHPJM).</p> <p>George Tarabulsy, professeur titulaire à l'École de psychologie de l'Université de Laval au Québec et directeur scientifique du Centre de recherche universitaire sur les jeunes et les familles.</p>	 	EN CONSTRUCTION POUR 2024 DATES ET PROGRAMME DÉTAILLÉ À VENIR

PRÉ-REQUIS - OBJECTIFS - AUTRES INFORMATIONS

PRÉ-REQUIS : Aucun pré-requis nécessaire. Une expérience ou connaissance préalable du champ de la protection de l'enfance facilitera l'intégration.

OBJECTIFS : Mieux appréhender les notions de base de la thématique traitée et pouvoir s'en servir dans sa pratique au quotidien ou faciliter les pratiques de ses collaborateurs dans le cadre du management d'une équipe.

Consultez le détail des objectifs, les taux de satisfaction et les modalités d'évaluation de chaque webinaire dans les fiches formation disponibles avec les programmes sur www.ecoleprotectionenfance.com

L'ÉCOLE DE LA PROTECTION DE L'ENFANCE EN QUELQUES LIGNES

L'ÉCOLE DE LA PROTECTION DE L'ENFANCE est une entité de la société L'ACTION SOCIALE société d'édition de formation et d'événementiel. Celle-ci organise depuis 2006 les Assises Nationales de la Protection de l'Enfance, rendez-vous incontournable de tous les acteurs du secteur. Elle est aussi la société éditrice du Bulletin de la Protection de l'Enfance (BPE) et du Journal des Acteurs Sociaux (JAS), magazines professionnels de référence dans le secteur social. L'Action Sociale, fondatrice et propriétaire de l'École de la Protection de l'Enfance assure la gestion administrative et financière. Elle construit le contenu pédagogique en collaboration avec ses différents partenaires et son comité scientifique et pédagogique présidé par le Dr Marie-Paule Martin-Blachais.

L'École de la Protection de l'Enfance propose plusieurs types de formations : le Cours "Responsable d'Équipe en Protection de l'Enfance" destiné aux cadres de la protection de l'enfance, mais également des séminaires thématiques de 2 jours, des Webinaires d'une journée, des Ateliers Formation-action à distance dit SAS ("Savoir Aborder la Suite"), ou encore des formations en intra sur demande ou en réponse à des appels d'offre. L'École organise également une conférence annuelle sur un thème d'actualité.

En savoir plus : www.ecoleprotectionenfance.com

La direction générale de l'École de la Protection de l'Enfance est assurée par Karine Senghor, CEO de la Sarl L'Action Sociale, organisatrice des Assises nationales de la Protection de l'Enfance, juriste de formation (Masters 2 en Droit Public et en Droit international public), par ailleurs diplômée de l'Institut Français de Presse (IFP).

La direction administrative est assurée par Florence Barbier (voir contact infra).

LES INTERVENANTS DE L'ÉCOLE DE LA PROTECTION DE L'ENFANCE

Geneviève AVENARD, *administrateur civil ayant exercé de nombreuses responsabilités dans le secteur public et associatif, Défenseure des Enfants, adjointe du Défenseur des Droits de 2014 à 2020* ♦ Fabien BACRO, *maître de conférences HDR en psychologie du développement, titulaire de la chaire EnJeux "Prendre soin des enfants et des jeunes pour leur bien-être"* ♦ Nicolas BARON, *directeur de l'Institut Départemental de l'Enfance et de la Famille d'Indre-et-Loire, ancien directeur de la Prévention et de la Protection de l'enfant et de la famille du Département d'Indre-et-Loire* ♦ Emmanuelle BONNEVILLE-BARUCHEL, *psychologue au service de pédopsychiatrie du CHU de Saint-Etienne. Elle a travaillé en collaboration avec Maurice Berger et Albert Ciccone* ♦ Flore CAPELIER, *docteure en droit public, membre associée du CERSA, Université Paris 2 Pantheon Assas* ♦ Magalie CARCEL, *conseillère technique de Service social auprès du DASEN d'Ille-et-Vilaine, adjointe au responsable départemental du service social en faveur des élèves (Education Nationale), formatrice spécialisée notamment sur la problématique de l'accueil de la parole des enfants victimes* ♦ Gaëlle CASTREC, *chargée de mission à l'Observatoire national de la protection de l'enfance (ONPE)* ♦ Isabelle CASALS, *psychologue clinicienne, directrice de la Structure Educative Pédagogique et Thérapeutique de transition (SEPT) "Les Pleiades", Sauvageur de Rhône* ♦ Gabrielle CHOUIN, *conseillère principale d'éducation, formatrice, et membre d'une Adepape* ♦ Catherine CLAVEAU-MILANETTO, *consultante en droits de l'enfant et protection de l'enfance, ancienne conseillère enfance chez le Défenseur des droits, ancienne cheffe de service à l'ANESM-HAS* ♦ Emma ETIENNE, *présidente de l'association Speak!* ♦ Philippe FABRY, *sociologue, formateur* ♦ Priscille GERARDIN, *professeure, psychiatre, responsable des unités universitaires de Psychiatrie de l'enfant et de l'adolescent, CHU/CH Rouvray, directrice de l'enseignement du DUI Médecine et santé de l'adolescent* ♦ Adeline GOUTTENOIRE, *professeure de droit privé et de sciences criminelles à l'Université Montesquieu-Bordeaux IV, présidente de l'ODPE de Gironde, directrice de l'Institut des mineurs de Bordeaux*

♦ Christian HAAG, *moniteur-éducateur en foyer départemental d'accueil d'urgence, ancien mineur confié, auteur de "Le murmure des démons"* ♦ Jean-Guy HEMONO, *directeur général de la Sauvegarde 56* ♦ Ludovic JAMET, *chargé de mission Qualité à l'Idefhi* ♦ Carl LACHARITÉ, *directeur du Centre d'études interdisciplinaires sur le développement de l'enfant et de la famille à l'Université du Québec à Trois-Rivières* ♦ Marie LÉAL-MARTINI, *magistrate* ♦ Mohamed L'HOSSNI, *directeur fondateur de A. RETIS* ♦ Didier LESUEUR, *délégué général de l'ODAS* ♦ Marie-Paule MARTIN-BLACHAIS, *médecin, auteure du rapport sur "Les besoins fondamentaux de l'enfant en protection de l'enfance", directrice scientifique de l'École de la protection de l'enfance, ancienne directrice générale du GIP Enfance en danger, ancienne directrice enfance-famille en département* ♦ Rosa MASCARO, *pédopsychiatre aux pouponnières de Lille et de Roubaix, médecin directeur du CAMSP Lebovici et du Fil d'Ariane, Lille* ♦ Diodio METRO, *présidente de l'Adepape 95-Repairs 95!* ♦ Paola MILANI, *professeure associée au département des Sciences de l'éducation de l'université de Padova (Italie)* ♦ Martine NISSE, *co-fondatrice et directrice du Centre des Buttes-Chaumont, spécialisé dans la prise en charge thérapeutique des victimes et des auteurs de violences familiales et extra-familiales, thérapeute familiale* ♦ Jean-Michel PERMINGEAT, *ancien magistrat, ancien directeur Enfance-famille en département* ♦ Cécile PERONNET, *adjointe de gendarmerie, enquêtrice sur les violences intrafamiliales à la brigade de protection des familles de Rennes, formatrice au recueil de la parole* ♦ Laurent PUECH, *fondateur du site www.secret-pro.fr* ♦ Dr Anne RAYNAUD, *psychiatre adultes-enfants, fondatrice de l'Institut de la parentalité, titulaire d'un diplôme universitaire de psychiatrie périnatale, d'un diplôme universitaire d'Autisme et d'un diplôme universitaire Attachement (concepts et applications, Paris 7)* ♦ Laurent SOCHARD, *psychosociologue, spécialiste des problématiques de participation des usagers, membre fondateur du laboratoire des conférences familiales.*

COORDINATION PÉDAGOGIQUE

■ Thierry ARNOUX et Jean-Marie VAUCHEZ, *coordinateurs pédagogiques, professionnels du secteur médico-social ayant exercé dans plusieurs types de structures.*

■ Karine SENGHOR, *juriste de formation (Master 2 de Droit international public), et diplômée de l'Institut français de presse, directrice générale de l'École et organisatrice des Assises nationales de la protection de l'enfance, conçoit, coordonne et anime la plupart des webinaires de l'École.*

MODALITÉS D'INSCRIPTION ET RÉSERVES

La gestion administrative et financière de l'École de la protection de l'enfance est assurée par la SARL L'Action Sociale (Société d'édition, de formation et d'événementiel) fondatrice et propriétaire de la marque Ecole de la Protection de l'Enfance, et organisatrice des Assises Nationales de la Protection de l'Enfance. L'Action Sociale est certifiée Qualiopi au titre de ses activités de formation (certificat N° B02607 émis le 29/11/2021 disponible sur www.ecoleprotectionenfance.com).



La certification qualité a été délivrée au titre de la catégorie d'action suivante : **ACTIONS DE FORMATION**

SARL L'Action Sociale

Capital de 91 469,41 €

Siège social : 13 boulevard Saint-Michel, 75005 PARIS

Adresse postale de correspondance : L'Action Sociale, 11 bis rue de la Planche, 75007 Paris

Numéro de Siret : 420 743 346 000 25 RCS Paris - Code APE : 5814 Z -

TVA intracommunautaire : FR 90 420 743 346

Numéro de déclaration formation : 11753620475

Certificat QUALIOPi : N°B02607 du 29/11/2021

PRIVILÉGIÉz SI POSSIBLE

LES RÈGLEMENTS PAR VIREMENT
SUR LE COMPTE CI-CONTRE

RELEVÉ D'IDENTITÉ BANCAIRE : Domiciliation : BNPPARB PARIS ST ANDRÉ (01841)

Code banque : 30004 Code guichet : 02790 Numéro de compte : 00010099563 Clé RiB : 48
iBAN : FR76 3000 4027 9000 0100 9956 348

SI PAIEMENTS PAR CHÈQUE:

LES CHÈQUES SERONT ÉTABLIS À L'ORDRE DE L'ACTION SOCIALE

LES COURRIERS DOIVENT ÊTRE ADRESSÉS À L'ADRESSE SUIVANTE : L'ACTION SOCIALE, 11 BIS RUE DE LA PLANCHE, 75007 PARIS

TARIF :Le montant des frais d'inscription varie de 250 € à 480 € nets selon les formules. (Exonération de la TVA selon l'Article 261-4.4a du CGI). Plusieurs webinaires peuvent être choisis, auquel cas le montant total des frais d'inscription est calculé en fonction du nombre de webinaires choisis (voir bulletin d'inscription).

Modalités de la formation :

La formation se déroule en distanciel en direct via l'application Zoom. Le lien de connexion sera adressé au participant 7 à 5 jours avant le webinaire.

Replay : Chaque stagiaire inscrit aura la possibilité de visualiser en replay le séminaire (par exemple les personnes empêchées de participer à la formation suite à un arrêt maladie) sur la plateforme moodle de l'Ecole de la Protection de l'Enfance (hébergée par Praxislabs). Les codes de connexion personnalisés seront adressés au participant dans les cinq jours suivant la formation.

Il est rappelé que les informations de connexion aux séminaires à distance de l'Action Sociale ou à sa plateforme Praxislabs permettant de visionner les replay adressées à chaque inscrit sont strictement personnelles et individuelles. Toute utilisation collective de ces informations sans l'accord de l'Action Sociale pourra entraîner une demande d'indemnisation correspondant à l'utilisation frauduleuse de ces informations, et au refus ultérieur d'inscription pour les agents du signataire des inscriptions.

Annulation - Absences : Les demandes d'annulation doivent nous être communiquées par écrit (courrier ou mail). Aucune annulation ne sera prise par téléphone. Celles reçues plus de 15 jours ouvrés avant le début de la formation seront acceptées. Celles reçues moins de 15 jours ouvrés avant le début de la formation entraîneront le versement des frais d'inscription en totalité. Après le début de la formation les demandes d'annulation ou les absences entraînent le règlement de la totalité du prix de la formation. En cas de financement total ou partiel de la formation par un organisme tiers et, au cas où ce dernier n'accepterait pas de payer la charge qui aurait été la sienne (absences, abandons, etc.), le coût de l'ensemble du stage reste dû par le signataire de l'inscription. **En cas de maladie du stagiaire ou d'absence liée à un isolement en tant que cas contact Covid**, les droits d'inscription du stagiaire resteront dûs car la formation sera disponible en Replay (voir ci-dessus), à moins qu'il ne soit remplacé par un autre agent et que le secrétariat de l'Ecole en soit informé par écrit à l'adresse : www.secretariat@ecoleprotectionenfance.com

RECLAMATION : Toute réclamation doit être adressée par écrit et par mail à secretariat@ecoleprotectionenfance.com et recevra une première réponse par retour de mail dans les 7 jours ouvrés. Pour plus de renseignements :

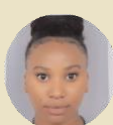
CONTACTS ' ÉCOLE DE LA PROTECTION DE L'ENFANCE

Accueil : Maria Lillo

Secrétariat : Hawa Diallo

Tél : 01 53 10 24 15

Email : inscription@ecoleprotectionenfance.com

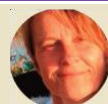


Direction administrative : Florence Barbier

Direction générale : Karine senghor

Tél : 01 53 10 24 10

Mails : florence.barbier@ecoleprotectionenfance.com
karine.senghor@ejas.com



www.ecoleprotectionenfance.com

Les formations de l'Ecole de la Protection de l'Enfance sont accessibles aux personnes en situation de handicap. Référente : Florence Barbier - Voir ci-dessus.

BULLETIN D'INSCRIPTION WEBINAIRES 2023-2024

À renvoyer sous enveloppe à l'adresse suivante :
L'Action Sociale - (Bureau EPE)
11 bis rue de la planche - 75007 Paris
ou par mail : inscription@ecoleprotectionenfance.com

STAGIAIRE

M. Mme (SVP écrire très lisiblement, notamment le nom et le mail)

Nom : Prénom :

Etablissement :

Service:.....

Fonction :

Téléphone (portable de préférence):.....

Mail:.....

RESPONSABLE EN CHARGE DE L'INSCRIPTION

Nom:..... Prénom:.....

Fonction :

Téléphone :

Mail :

Cachet ou signature du responsable de la formation :

ADRESSE DE FACTURATION

Organisme à facturer:.....

Service:.....

Adresse :

Mail (si différent du responsable formation) :

IMPORTANT : En dehors des collectivités publiques qui seront facturées "service fait" le règlement de la formation doit être effectué au moment de l'inscription par chèque joint ou par virement. Une facture acquittée sera adressée à l'organisme. En cas de financement de la formation par un OPCO, en raison de délais de paiement souvent longs et de la difficulté à identifier ces paiements quand ils nous parviennent, nous demandons à nos clients de préférer quand c'est possible nous régler directement au moment de l'inscription et de demander, eux, le remboursement à leur OPCO. Tous les documents nécessaires (convention, attestations de présence, facture,) vous seront remis en amont et à l'issue de la formation. Par avance merci.

Précisez votre mode de règlement : chèque ci-joint / Virement Date : / Précisez :

Si OPCO Précisez son nom et votre no d'adhérent à cet opco (pour identifier les règlements) :

AVEZ-VOUS BESOIN D'UNE CONVENTION DE FORMATION OU D'UN DEVIS ?

COLLECTIVITES : Merci de nous transmettre avec cette inscription ou dans les tous prochains jours, sans relance de notre part, le Bon de commande et les informations de facturation Chorus Pro : Siret, Code service, No d'engagement ou de bon de commande. À défaut l'inscription ne pourra être garantie. Par avance merci.

Cochez le ou les webinaires auxquels vous souhaitez vous inscrire.

Et indiquez le montant total de l'inscription en vous référant au tarif de chaque webinaire qui varie selon leur durée 250 € pour 5h et 300€ pour 6h.

<input type="checkbox"/>	WEBINAIRE : SITUATIONS DE DANGER : DES OUTILS POUR MIEUX ÉVALUER	19 décembre 2023	» 250 €
<input type="checkbox"/>	WEBINAIRE + (6h) : L'AFFECTION DANS LA RELATION EDUCATIVE	11 janvier 2024	» 300 €
<input type="checkbox"/>	WEBINAIRE : LES 1000 PREMIERS JOURS	30 janvier 2024	» 250 €
<input type="checkbox"/>	WEBINAIRE : LE PPE	8 février 2024	» 250 €
<input type="checkbox"/>	WEBINAIRE : LIENS D'ATTACHEMENT ET BESOINS FONDAMENTAUX DE L'ENFANT	12 mars 2024	» 250 €
<input type="checkbox"/>	WEBINAIRE + (6h): EVALUATION DU DANGER : LE RÉFÉRENTIEL.....	21 mars 2024	» 300 €
<input type="checkbox"/>	WEBINAIRE + (6h) : VIOLENCES SEXUELLES FAITES AUX ENFANTS.....	26 mars 2024	» 300 €
<input type="checkbox"/>	WEBINAIRE + (6h): ACCUEIL ET RECUEIL DE LA PAROLE DE L'ENFANT VICTIME	30 avril 2024	» 300 €
<input type="checkbox"/>	WEBINAIRE : DROITS ET INTÉRÊT SUPÉRIEUR.....	16 mai 2024	» 250 €

NOMBRE DE WEBINAIRES CHOISIS: **MONTANT TOTAL:**